

Hauptstraße

WEG

6086

Wagnerstraße

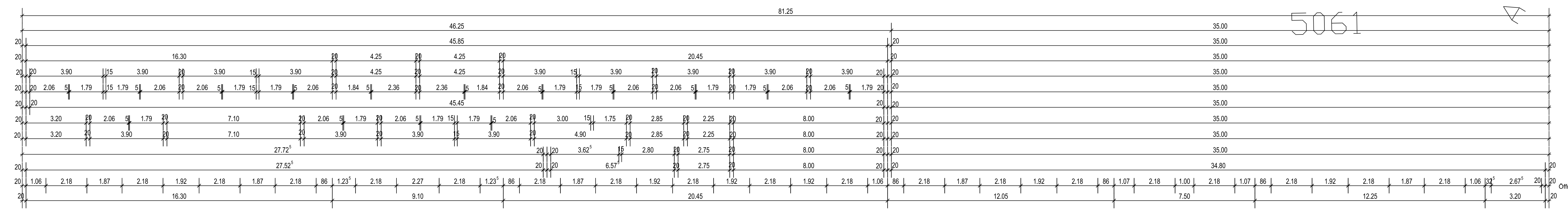
6073

Legende Baumaterialien

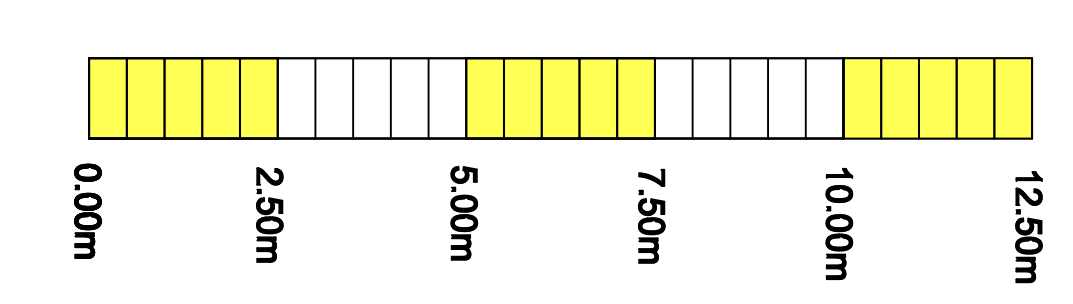
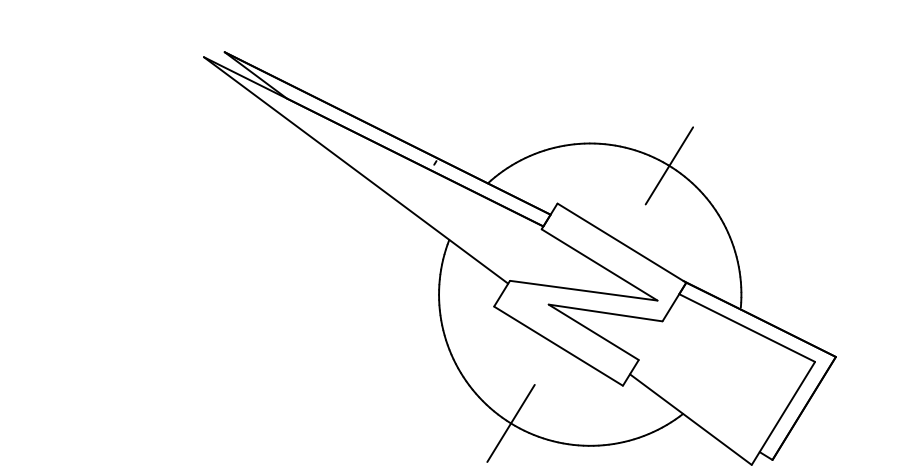
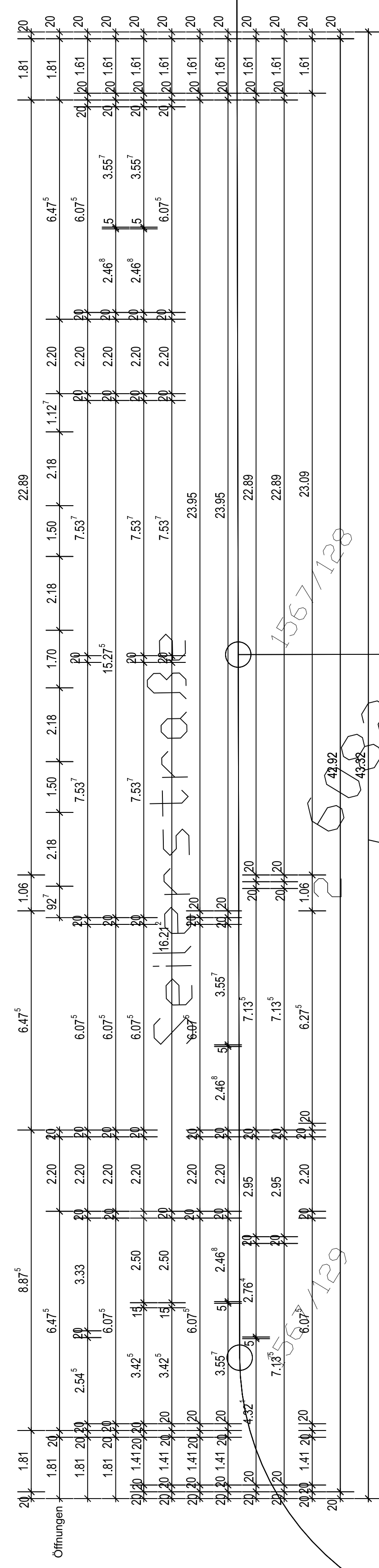
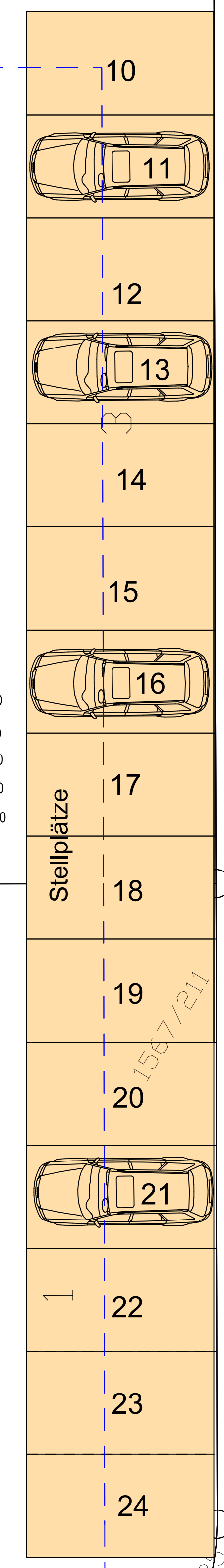
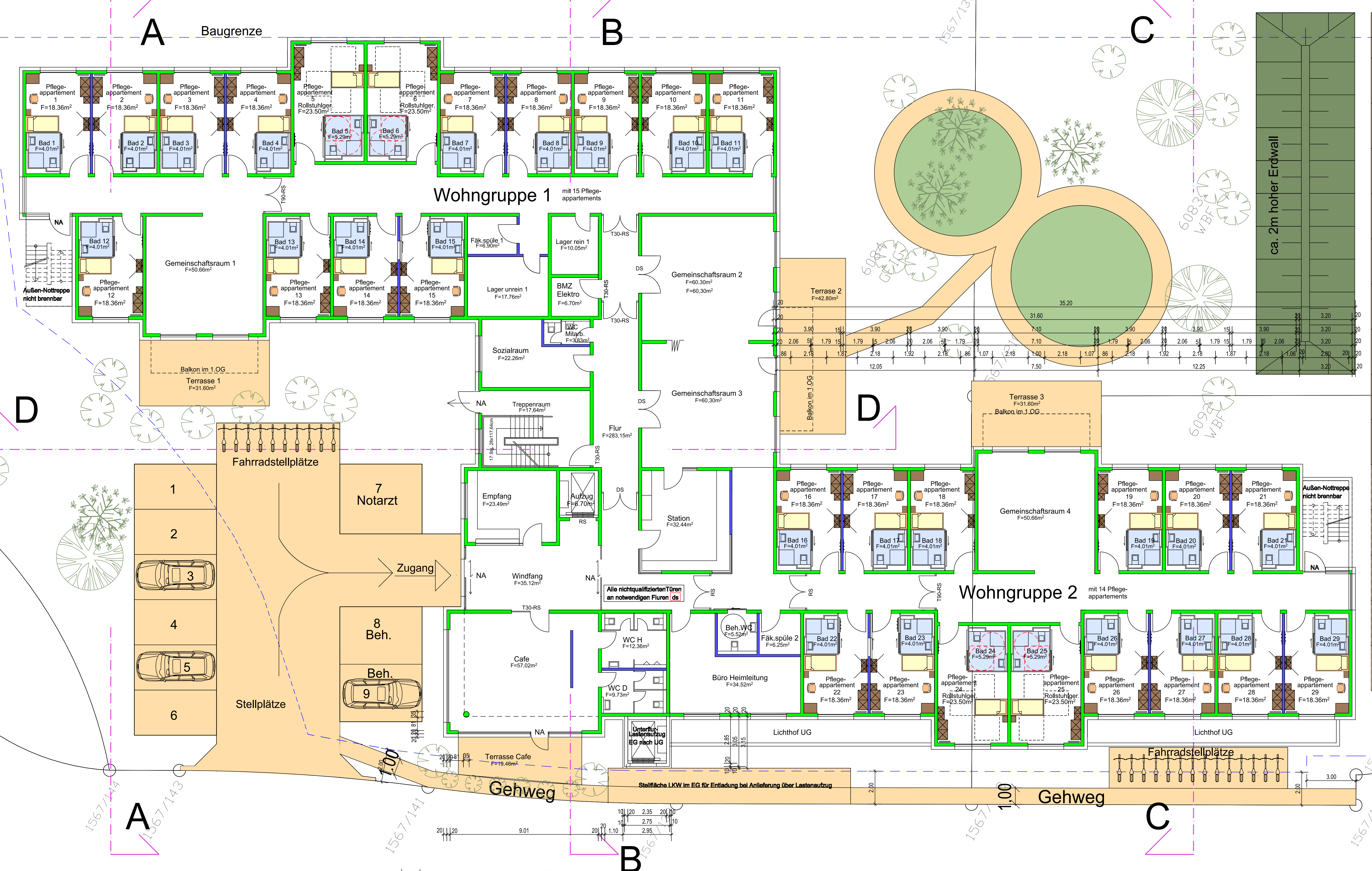
- Stahlbeton (Außenwände mit WDVS)
- Gipskartonständerwände
- Betonfertigteil-Satzellen

Legende Außenflächen

- geplanter Erdwall
- geplante Grünflächen
- geplante Pflasterflächen (Weg, Stpl., Terrassen)



gepl. Seniorenzentrum ist parallel zu Grenze zwischen GP 1657/79 und GP 1567/137



SENIORENZENTRUM HÜGELSHEIM

Plan 5
Erdgeschoss 1:100

Architekten- und Ingenieurbüro Gramlich und Partner

Hirschbergstraße 53, 74836 Limbach, Tel.: 06287 9203-0, Fax: 06287 9203-50
e-mail: info@gramlich-und-partner.de, Internet: www.gramlich-und-partner.de

Bauherr: Schwelck Projekt Hügelsheim GmbH
Im Albersbach 64b, 77654 Offenburg

Projekt: Neubau eines Seniorenzentrums in Hügelsheim
Wagnerstraße, Flst.Nr. 6083 + 6084 + 6092

Bauherr:	Architekt:	Gezeichnet:	27.01.20	NG
		Gezeichnet:		
		Gezeichnet:		